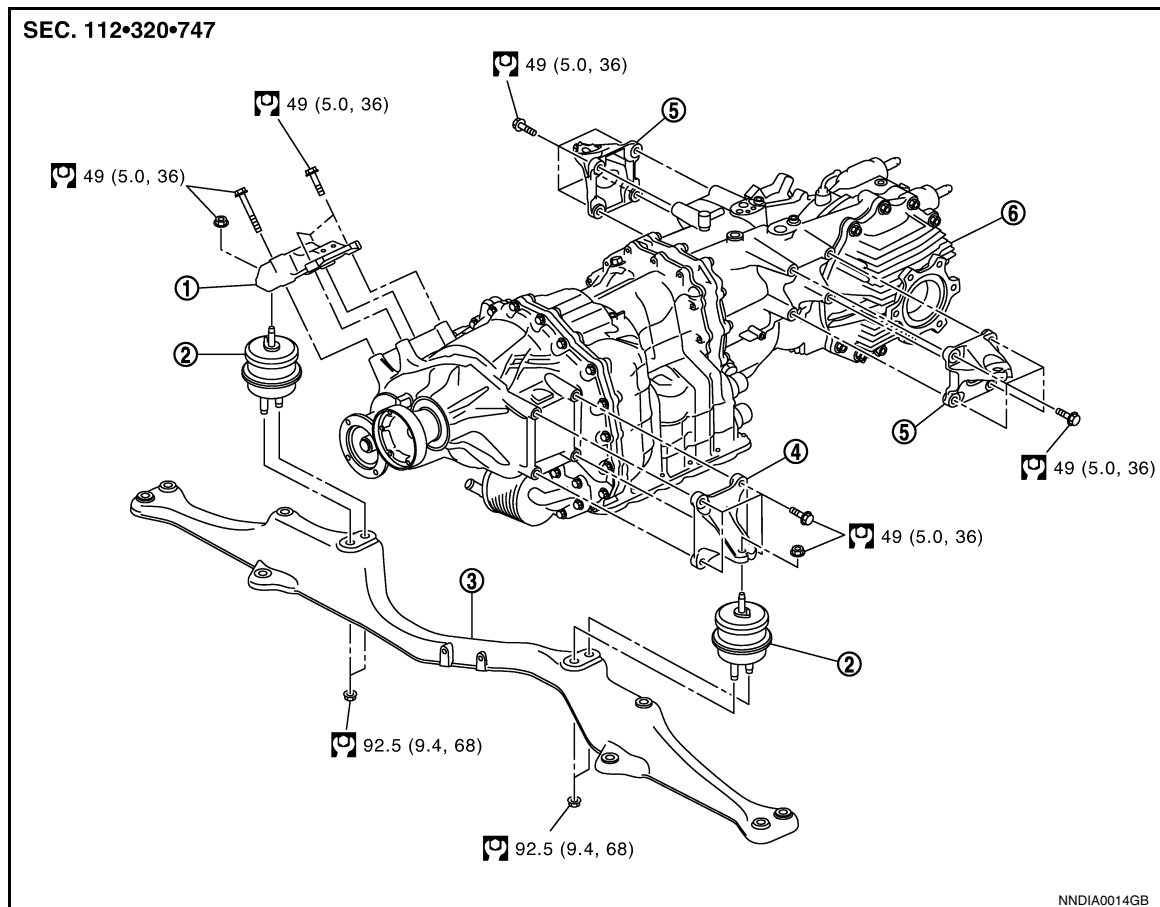


单元的拆卸和安装

变速箱总成

分解图 (NHPC)

INFOID:000000013392795



- | | | |
|-------|---------|------------|
| 1. 支架 | 2. 装配隔垫 | 3. 变速箱装配支撑 |
| 4. 支架 | 5. 支架 | 6. 变速箱总成 |

有关图中的符号，请参见概述信息章节的 [GI-4. "部件"](#)。

拆卸和安装 (NHPC)

INFOID:000000013392796

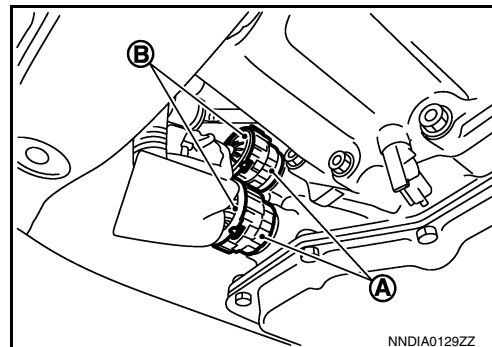
拆卸

- 按下列步骤断开变速箱单元线束接头。
 - 逆时针方向转动卡口接环 (A)，然后拉出变速箱单元线束接头 (B)。
- 从车辆上拆下变速箱总成和后悬架总成。请参见 [RSU-38. "分解图"](#)。
- 从变速箱总成上拆下通气软管。请参见 [DLN-130. "拆卸和安装 \(NHPC\)"](#)。
- 从后悬架总成上拆下变速箱总成。请参见 [RSU-38. "分解图"](#)。
- 拆下变速箱装配支撑、装配隔垫和支架。

注意：

- 切勿让机油或润滑脂粘在装配隔垫上。切勿损坏管道。
- 切勿使用冲击式扳手从变速箱装配支撑上拆下装配隔垫。

- 断开后拉线。请参见 [PB-7. "分解图 \(NHPC\)"](#)。



< 单元的拆卸和安装 >

安装

注意以下事项，并按照与拆卸相反的顺序安装。

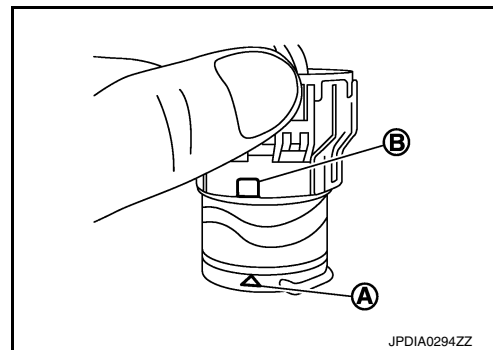
注意：

- 更换变速箱总成时，请参见 [TM-357, "TCM 和变速箱总成更换的注意事项 \(NHPC\)"](#)。
- 切勿让机油或润滑脂粘在装配隔垫上。切勿损坏管道。
- 安装装配隔垫时，切勿扭曲橡胶零件。
- 切勿使用冲击式扳手将隔垫安装到变速箱装配支撑上。
- 按下列步骤连接变速箱单元线束接头。

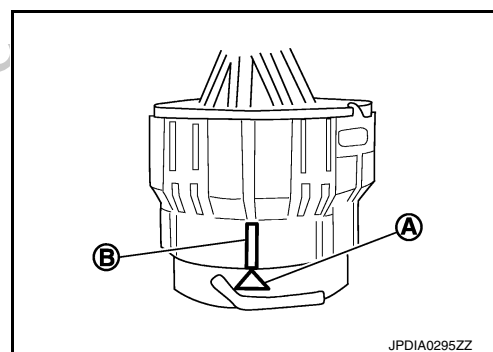
注意：

连接同一种颜色的线束接头。

1. 使变速箱接头端子单元的△标志 (A) 与卡口接环的 □ 标志 (B) 对准，插入变速箱单元线束接头，然后顺时针转动卡口接环。

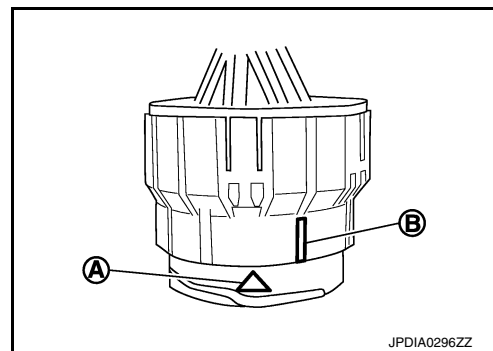


2. 如图所示，顺时针转动卡口接环，直到变速箱接头端子单元的△标志 (A) 与卡口接环的槽口 (B) 对准 (规定的接头状态)，然后将变速箱单元线束接头与变速箱接头端子单元连接。



注：

- 使变速箱接头端子单元的△标志 (A) 位置与卡口接环的槽口 (B) 对准。另外，应避免如图所示的部分连接状态。
- 切勿混淆卡口接环的凹槽与其他凹陷。



检查 (NHPC)

INFOID:000000013392797

安装后检查

检查以下项目。

- 变速箱油泄漏。请参见 [TM-364, "检查"](#)。
- 检查换挡位置。必要时调整档位。请参见 [TM-369, "检查和调整"](#)。